



社会教育

生きがいとなる学びを育てる



文化センター TOM

旧中湧別駅の跡地に建つ文化ホール。館内には752席の多目的ホールをはじめユニークな漫画美術館、パソコン室を備えた図書館がある。

住所：紋別郡湧別町中湧別中町3020番地の1
☎：01586-2-2188

何かに夢中になる
かけがえのない時間

新しい自分を発見

文化センターさざ波

各種芸術鑑賞会等で使用されている、音響効果に優れた大ホール(422席)ほか、大きな会議や研修、結婚式などに使える多目的ホールや、中小の会議室を設けている。

住所：紋別郡湧別町栄町219番地の1
☎：01586-5-3189



スポーツ・レクリエーションの振興

生涯スポーツの拠点施設



中湧別総合体育館

アリーナ(バレーボールコート2面、バスケットボールコート2面、バドミントンコート6面)と筋力トレーニング系マシンやフィットネス系マシンを備えたトレーニング室がある。

住所：紋別郡湧別町中湧別南町905番地の2
☎：01586-2-4186



湧別総合体育館

バレーボール時2面・ミニバスケット時1面・バドミントン6面・テニス1面・バスケットボール1面が展開できる総合体育館。

住所：紋別郡湧別町栄町155番地の1
☎：01586-5-2229

Social Education

A number of cultural classes and sports classes are offered in Yubetsu in order to help the people of the town lead fulfilling lives. In addition to the Town Library, Bunka Center (Culture Center) TOM, and Bunka Center (Culture Center) Sazanami, and other facilities, which are used as hubs for learning and cultural activities, there are also sports facilities available, including the two sports centers in the town, which work to encourage people throughout the town to participate in sports.

趣味を充実

誰でも気軽に学べる学習環境



湧別図書館

住所：紋別郡湧別町栄町219番地の1/☎：01586-5-3122

蔵書総数は65,308冊(H22.3現在)。本以外の新しいメディア媒体にも対応、DVDやCDなどの視聴覚資料も充実している。

絵本の読み聞かせをはじめ、児童向けの1日司書体験や一般向けの文芸講座などの事業も好評。



中湧別図書館

住所：紋別郡湧別町中湧別中町3020番地の1/☎：01586-2-3150

文化センターTOM内に併設。蔵書総数は69,220冊(H22.3現在)。本以外の新しいメディア媒体にも対応、DVDやCDなどの視聴覚資料も充実している。

絵本の読み聞かせをはじめ、絵本作家の原画展など各種事業も好評。

ふるさと館JRYは、旧上湧別町開拓の祖屯田兵の歴史を中心に展示保存する郷土博物館。

明治30年(1897年)、31年(1898年)に北辺の地の開拓と警備の任務を志し、この地に入植した屯田兵の資料が充実しており、北海道遺産に認定された実物の屯田兵屋や屯田兵の肖像画のほか、開拓の様子が生きたジオラマなどでわかりやすく展示されています。



ふるさと館JRY

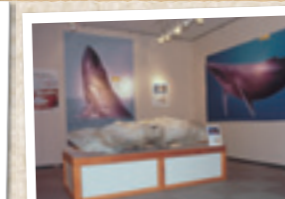
屯田兵の開拓の歴史



住所：紋別郡湧別町北兵村一区588番地
☎：01586-2-3000

明治15年(1882年)、原始の森におおわれた地に開拓の跡が下ろされた旧湧別町は、農業・漁場の第1次産業を主産業として発展してきました。

旧湧別地区の歴史を保存する郷土館には、東芭露で発見されたナウマン象の臼歯の実物展示をはじめ、貴重な埋蔵文化財と生活用具などが展示されています。



太古からのメッセーシに触れる郷土館



住所：紋別郡湧別町栄町155番地の1
☎：01586-5-3132