



〈目次〉			
敬老会中止	1	町村職員採用資格試験	6
産業まつり中止		遠軽地区広域組合技術職員採用試験	7
巡回ドック	2	夏の一斉清掃日	8
保育所等再編基本方針説明会	3	加工実習講習会	9
新型コロナウイルス感染防止に係る手話動画		サマージャンボ宝くじ	
国民健康保険・後期高齢者医療保険 保険証の更新	4	オホーツク紋別空港減便	10
限度額適用認定証・減額認定証の申請		戦没者遺児慰霊友好親善事業	
ハチの巣でお困りの方へ		高齢者福祉入所施設 空き状況	11
要約筆記者養成講座	5	分譲宅地申込受付中	12

## 「敬老会」を中止します

(湧)福祉課 福祉G 5-3761

9月8日(火)、9日(水)に開催を予定していましたが、「敬老会」は、新型コロナウイルス感染症の収束が見込めないことから、参加者の皆さまの健康および安全面を考慮し、上湧別地区・湧別地区ともに**今年度は中止**することとしました。

開催を楽しみにされていた皆さまには大変申し訳ありませんが、事情をご理解のうえ、健康には十二分に気を付けられますようお願いいたします。

## 「第40回湧別町産業まつり」を中止します

産業まつり実行委員会(事務局 (上)商工観光課) 2-5866

9月22日(祝)に開催を予定していましたが、「第40回湧別町産業まつり」は、新型コロナウイルス感染症の収束が見込めないことから、来場者の皆さま、関係者の皆さまの健康および安全面を考慮し、**今年度は中止**させていただくこととしました。

開催を楽しみにされていた皆さまには大変申し訳ありませんが、事情をご理解いただきますようお願いいたします。



## 巡回ドックのご案内

健康こども課 健康相談G 5-3765

8月の巡回ドックの申し込みを受け付けています。受診を希望される方は、下記によりお申し込みください。

### 【日程・会場・受付時間】

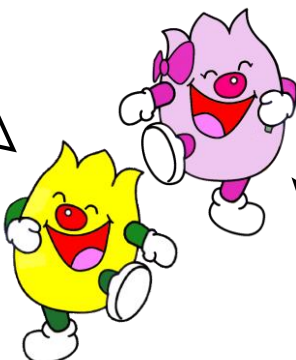
日程	会場	受付時間	実施機関
8月 4日 (火)	富美地区住民センター	①午前6時 ②午前7時 ③午前8時 ④午前9時  *富美地区住民センターは 午前7時から受付開始	遠軽厚生病院
8月 5日 (水)	4の1会館		
8月 6日 (木)	5の3公民館		
8月 7日 (金)	上湧別コミュニティセンター		

※新型コロナウイルス感染症予防のため、例年よりも受診できる人数を少なくしていますので、ご希望に添えない場合があります。

### ～お得に受けられます！～

町が健診料金の一部を負担しているから、病院で受けるよりもお得な料金で健診を受けることができるんだよ！

(例) 特定健診の場合  
町の料金…1,500円  
病院の料金…約8,000円



### ～若いあなたも健康チェック！～

学生さん、働きはじめて健診の機会がない方など、本町では19歳から特定健診を受けることができるんだよ！

将来の自分のため、家族のため、年に一度は健診を受けよう！！

### 【対象者と料金】

	特定健診 (基本健診)		胃がん 検診	肺がん検診		大腸 がん 検診	前立腺 がん検診 (50歳以上)	肝炎検診 (40歳以上)	E型肝炎 検査
		ピロリ 菌検査			喀痰				
19～29歳	1,500円								無料
30～39歳	1,500円	800円							
40～74歳	1,500円 国保加入者のみ*	800円	1,000円	200円	300円	300円	400円	400円	
後期高齢者医療 被保険者の方	800円	400円	500円	100円	200円	200円	200円	200円	

\* 社会保険扶養者の方でも、保険証と受診券（事業所発行）があれば、町の「特定健診」を受診することができます。（事前の予約が必要です。）

※ピロリ菌検査は、特定健診受診者が対象です。すでに除菌治療を行っている方、過去にピロリ菌検査を受けて精密検査を受診していない方は対象外です。

※肝炎検診は、一度受診された方は対象外です。

※エキノコックス症検査は、5年以上検査を受けていない方が対象です。

※腹部超音波検査は、今回は実施しませんので、7月・9月・1月実施の総合健診を受診してください。

※生活保護世帯の方は無料です。

【申込締切日】 7月29日（水）

【申込方法】 ご希望の日にち・時間と受診項目を㊟健康こども課（TEL 5-3765）までお電話にてお申し込みください。  
※健診申込書による取りまとめは行っていません。

【その他】 チューリップポイント対象事業です。  
チューリップカードをお持ちの方は、受付でご提示ください。

## 湧別町公立保育所等再編基本方針説明会を開催します

㊟健康こども課 児童支援G 5-3765

湧別町公立保育所等再編基本方針の説明会を次の日程で開催します。皆さんお誘い合わせのうえ、多数の参加をお待ちしています。

開催日	開始時間	開催場所
7月17日（金）	午後7時00分	開盛住民センター
7月20日（月）	午後7時30分	上湧別コミュニティセンター
7月21日（火）	午後7時00分	文化センターTOM

## 新型コロナウイルス感染防止に係る手話動画等が掲載されています

㊟福祉課 福祉G 5-3761

公益社団法人北海道ろうあ連盟が設置・運営する北海道聴覚障がい者情報センターのホームページにおいて、新型コロナウイルス感染防止に係る手話動画・知事記者会見、災害時における聴覚障がい者への情報支援に関するマニュアル等が掲載されていますので、ぜひご覧ください。

◆北海道聴覚障がい者情報センターホームページ  
<https://www.normanet.ne.jp/~h-j-deaf/index.html>

～新型コロナウイルス感染症対策のために～

## 「新しい生活様式」を実践しましょう



新北海道スタイル



## 国民健康保険・後期高齢者医療保険の保険証を更新します

㊤健康こども課 医療G 5-3765

現在お持ちの国民健康保険および後期高齢者医療保険の保険証の有効期限が、**7月31日（金）まで**となっていますので、8月以降に使用できる保険証を7月下旬に簡易書留により郵送します。

つきましては、現在お持ちの古い保険証は8月以降、医療機関で使用することができませんので、㊤健康こども課、㊥住民税務課、中湧別出張所、芭露出張所のいずれかの最寄りの窓口に戻却いただくか、返却が困難な場合はご自身の責任で細かく切り刻んで燃やすゴミとして処分してください。

ただし、ご自身で処分される場合は、有効期限より前に処分してしまうことのないようにご注意ください。

## 国民健康保険「限度額適用認定証」「限度額適用・標準負担額減額認定証」をお持ちの方へ

㊤健康こども課 医療G 5-3765

現在、国民健康保険に加入している方で、医療機関等において「限度額適用認定証」または「限度額適用・標準負担額減額認定証」を利用している方の有効期限は、**7月31日（金）まで**となっています。

8月以降も継続して認定証を利用される場合は認定申請が必要となりますので、**保険証と印かん**をご持参のうえ、㊤健康こども課、㊥住民税務課、中湧別出張所、芭露出張所のいずれかの最寄りの窓口で手続きを行ってください。

## ハチの巣でお困りの方へ

㊥住民税務課 住民生活G 2-5863

毎年ハチの巣を作られて困っているという皆さまに、ご家庭で作れるペットボトルを利用したハチの捕殺器をご紹介します。

### 【材 料】

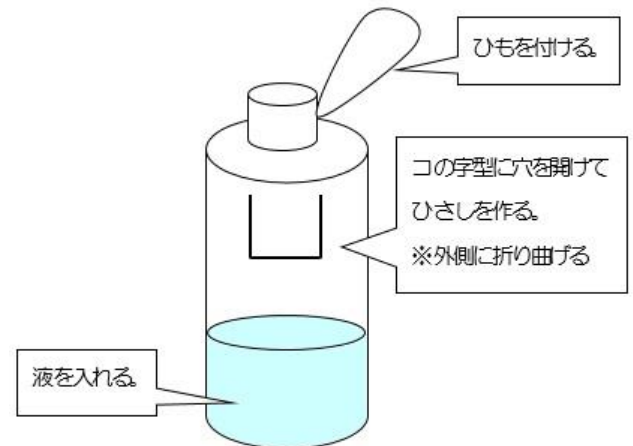
- 1.5～2ℓのペットボトル
- 誘引剤となる液体（次のいずれかを200ml程度）
  - ・ 焼酎100mlとオレンジジュース100ml（1：1の割合）を混ぜたもの。
  - ・ カルピス120mlと水80ml（6：4の割合）を混ぜたもの。
  - ・ 清酒100mlと酢50ml、砂糖50ml（2：1：1の割合）を混ぜたもの。
- 木などに吊り下げるためのひも

## 【作り方】

- ①ペットボトルの側面上部をコの字型に切って穴を開け、ハチの入口を作る。
- ②ペットボトルの中に誘引剤を入れる。

## 【使い方】

- 周辺にハチがいる場合、捕殺器にハチが寄ってきますので、なるべく人が近づかない場所に設置すると良いでしょう。
- ペットボトルの首にひもを付け、高さ1～3mの場所に吊り下げると効果的です。
- 捕殺器に雨水が入らないようにし、ハチがたまったら液を取り替えてください。



## 要約筆記者養成講座の受講者を募集しています

㊟福祉課 福祉G 5-3761

公益社団法人北海道ろうあ連盟が設置・運営する北海道聴覚障がい者情報センターでは、次のとおり「2020年度（令和2年度）要約筆記者養成講座」の受講者を募集しています。

なお、詳細については、公益社団法人北海道ろうあ連盟へお問い合わせください。

【募集定員】40人程度（手書き部門・パソコン部門 各20人）

【開催日程】全14日間（開催日は下記のとおり）

8月29日（土）、30日（日）

9月26日（土）、27日（日）

10月10日（土）、11日（日）、24日（土）、25日（日）

11月 7日（土）、 8日（日）、21日（土）、22日（日）

12月12日（土）、13日（日）

※新型コロナウイルス感染症の影響でやむを得ず日程を変更する場合があります。

【開催場所】道民活動センタービル（札幌市中央区北2条西7丁目）

【受講料】無料 ※テキスト代等（約4,800円）は自己負担となります。

【申込方法】所定の申込書で、郵送またはFAXにて主催者へ申し込みください。

※申込書は北海道聴覚障がい者情報センターホームページ（[https://www.normanet.ne.jp/~h-j-deaf/index02\\_youyaku.html](https://www.normanet.ne.jp/~h-j-deaf/index02_youyaku.html)）からダウンロードすることができます。

【申込期限】8月7日（金）必着

【主催者】公益社団法人北海道ろうあ連盟（北海道聴覚障がい者情報センター）

住所 札幌市中央区北2条西7丁目 道民活動センタービル4階

電話 011-221-2695 FAX 011-281-1289

## 令和3年度オホーツク管内町村職員採用資格試験のお知らせ

㊦総務課 総務G 2-2112

令和3年度オホーツク管内町村職員採用資格試験が次のとおり行われますのでお知らせします。

【試験実施日】大学卒： 9月20日（日）

高校卒：10月18日（日）

【公示日】7月10日（金）

【募集期間】大学卒：8月11日（火）まで（消印有効）

高校卒：8月31日（月）まで（消印有効）

【願書配布期間】大学卒：8月11日（火）まで

高校卒：8月31日（月）まで

【試験申込書等の設置場所】次の場所に設置しています。

- (1) 湧別町役場（上湧別庁舎・湧別庁舎）
- (2) 管内町村役場、総合支所（東藻琴・生田原・丸瀬布・白滝）
- (3) 網走市役所、紋別市役所
- (4) 北見市若者就活応援センター（北見市北4条東4丁目）、  
北見市総合支所（常呂・端野・留辺蘂）
- (5) 北海道町村会（札幌市中央区北4条西6丁目 北海道自治会館6階）
- (6) 札幌学生職業センター（札幌市中央区北4条西5丁目 三井  
生命札幌共同ビル7階）
- (7) どさんこ交流テラス（東京都千代田区有楽町2丁目10-1  
東京交通会館8階）
- (8) オホーツク町村会（網走市北7条西3丁目 オホーツク合同庁舎2階）

【問い合わせ先】オホーツク町村会 TEL 0152-44-6472

㊦総務課 TEL 2-2112



オホーツク地域は、たぐいまれな自然を有し、北海道の中でも農業や漁業の生産額、木材・木製品の出荷額はトップクラスと、豊かな食資源を誇り、多面的な魅力を持つエリアです。しかしながら、「流氷」「特急オホーツク」「オホーツク海」など、そのイメージは限定的であるともいわれています。

このため、この地域の魅力を国内外の多くの方々に知っていただき、観光、物産、移住定住などの地域の活性化につなげるため、オホーツク管内18市町村が共同で「オホーツクール」キャンペーンと銘打ち、イメージ発信しています。

# 令和3年度遠軽地区広域組合技術職員採用試験のお知らせ

遠軽地区広域組合事務局 総務課 0158-42-7600

【採用職種】 技術職員（廃棄物処理施設担当）

【採用予定人数】 1人

【採用予定日】 令和3年4月1日以降

【職務内容】 ●既存のごみ焼却施設、し尿処理施設等の運営管理などの業務  
●新たなマテリアルリサイクル施設、一般廃棄物最終処分場等の施設整備

【受験資格】 ●学校教育法に基づく4年制大学の理学、薬学、工学、農学またはこれらに相当する課程において、衛生工学または化学工学に関する科目を修めて卒業もしくは令和3年3月までに卒業見込みの方で、昭和56年4月2日から平成11年4月1日までに生まれた方  
●学校教育法に基づく短期大学または高等専門学校の理学、薬学、工学、農学またはこれらに相当する課程において、衛生工学または化学工学に関する科目を修めて卒業もしくは令和3年3月までに卒業見込みの方で、昭和56年4月2日から平成13年4月1日までに生まれた方  
●ごみ処理施設技術管理士等の資格を有する方で、昭和56年4月2日から平成8年4月1日までに生まれた方  
※詳しくはお問い合わせください。

【受付期間】 7月27日（月）まで

※持参：午前8時45分～午後5時30分（土・日曜日、祝日を除く）

※郵送：7月27日（月）までの消印有効です。

【試験日程・会場】 日程：8月5日（水） 午前10時～（予定）

会場：遠軽町役場（遠軽町1条通北3丁目1番地1）

【試験内容】 筆記試験（論文）、面接試験

【申込方法】 提出書類一式（試験申込書、受験票、卒業（見込み）証明書、成績証明書）を持参または郵送により提出してください。なお、郵送の場合は封筒の表に「試験申込書在中」と朱書きし、受験票返信用として84円切手を貼った封筒（長形3号定形・あて先明記）を必ず同封してください。

※試験申込書等は遠軽地区広域組合のホームページ（<http://www.engarukouiki.jp/saiyouR2gijutsu.html>）からダウンロードすることができます。

また、消防署上湧別出張所、湧別出張所にも備えてあります。

【申込・問い合わせ先】 遠軽地区広域組合事務局 総務課

TEL 0158-42-7600（内線503）

〒099-0492 遠軽町1条通北3丁目1番地1

## 7月26日は夏の一斉清掃日です

㊤住民税務課 住民生活G 2-5863

夏の一斉清掃を7月26日（日）に実施します。午前8時に全町一斉にサイレンが鳴りますので、これを合図に出役し、自宅周辺道路等に散乱しているゴミを集め、きれいな町にしましょう。皆さまのご協力をよろしくお願いいたします。

### 【注意事項】

- ゴミは中身が見える透明もしくは半透明のゴミ袋に入れてください。
- 肥料袋などを使用する場合は、自治会に配布済みの「清掃シール」を貼り付け、口を開けたままにしておいてください。
- 土砂はできるだけ道路わきの土のある場所へ戻してください。
- 資源ゴミとして排出できるゴミは、極力分別して資源ゴミの日に出してください。
- 集めたゴミは、上湧別地区はゴミステーションの足元に、湧別地区は資源ゴミの回収拠点に置いてください。（一斉清掃で集めたゴミのみ回収します。）
- 事業所においても、清掃日までに清掃のご協力をお願いいたします。
- 雨等で中止になる場合があります。その場合はサイレンが鳴りません。
- 7月26日（日）が中止の場合は、延期とせずに中止とします。



1人10万円の給付が受けられる

**特別定額給付金** 申請は 7月27日（月） まで

【問い合わせ先】 ㊤企画財政課 Tel 2-5862

町内で使える1人5,000円分の商品券

**きずな5商品券** 交換・使用は 7月31日（金） まで

【問い合わせ先】 ㊤商工観光課 Tel 2-5866



## 加工実習講習会の参加者を募集します

㊤農政課 農政G 2-5861

健康で豊かな食生活を家族皆さんで楽しんでいただけますよう、加工実習講習会を開催しますので、ぜひご参加ください。

- 【日 時】 7月25日（土） 午後1時～3時
- 【会 場】 地場産品加工センター（錦町）
- 【対 象】 町民の方（小学校3年生以下のお子さまは保護者同伴が条件です。）
- 【品 目】 アイスクリーム
- 【持参用具】 エプロン、バンダナ、持ち帰り用保冷容器、長靴（23cm以下の方）
- 【費 用】 1人 500円
- 【定 員】 10人程度
- 【申込締切日】 7月19日（日）
- 【申 込 先】 地場産品加工センター TEL 5-3722
- 【そ の 他】 申込者が多い場合は、初めての方を優先させていただきます。

※地場産品加工センターの営業時間は、5月から8月までは午前9時～午後5時までとなっております、休館日は毎週 月・火・金曜日と祝日となっております。

## サマージャンボ宝くじの発売について

㊤企画財政課 財政G 2-5862

「サマージャンボ宝くじ」と「サマージャンボミニ」が次の期間で発売されます。今年の「サマージャンボ宝くじ」は、1等と前後賞を合わせて7億円です。

この宝くじの収益金は、市町村の明るく住みよいまちづくりに使われます。

※お近くの宝くじ売り場でお求めください。（役場での販売は行っていません。）

- 【発売期間】 7月14日（火）～8月14日（金）
- 【金 額】 1枚 300円
- 【抽せん日】 8月21日（金）
- 【当せん金】

サマージャンボ宝くじ	1 等 5億円
	前後賞 各1億円
	2 等 1,000万円
サマージャンボミニ	1 等 1,000万円
	2 等 5万円



【問い合わせ先】 北海道市町村振興協会 TEL 011-232-0281

## 広報6月号「オホーツク紋別空港発着便ダイヤ」の変更のお知らせ

㊦企画財政課 企画G 2-5862

広報6月号18ページでお知らせしました「7月1日～31日のオホーツク紋別空港発着便ダイヤ」について、全日本空輸（株）から新型コロナウイルス感染症の影響により、減便となる発表がありましたのでお知らせします。

減便に伴い、紋別～羽田の運休日は無料送迎バス（遠軽～紋別空港間）も運休となります。

**【運休日】** 7月11日（土）、14日（火）、15日（水）、18日（土）、21日（火）  
※22日（水）以降は通常どおり（毎日運行）となります。

### 【減便となる便】

便名	区間	発着時間
ANA375	羽田→紋別	出発：午前10時35分 到着：午後 0時20分
ANA376	紋別→羽田	出発：午後 1時10分 到着：午後 3時00分

※減便対象の便をご予約いただいた方の航空券の払い戻しおよび変更などは、下記のいずれかまでお問い合わせください。

- ANA国内線予約・案内センター（TEL 0570-029-222）
- （株）紋別観光振興公社（TEL 0158-23-3100）
- 空港カウンター（窓口で対応します）

**【問い合わせ先】** ㊦企画財政課 TEL 2-5862

## 戦没者遺児による慰霊友好親善事業への参加者を募集しています

㊦福祉課 福祉G 5-3761

日本遺族会では、「戦没者遺児による慰霊友好親善事業」の参加者を募集しています。同事業は、厚生労働省から補助を受け実施しており、先の大戦で父等を亡くした戦没者の遺児を対象として、父等の戦没した旧戦域を訪れ、慰霊追悼を行うとともに、同地域の住民と友好親善を図ることを目的としています。

費用は、参加費として10万円です。（集合場所までの往復交通費・帰国時宿泊代・渡航手続き手数料等は含まれていません。）

なお、参加希望者が募集人員を上回る場合、日本遺族会本部での選考となります。

**【問い合わせ先】** 日程等の詳細は、日本遺族会事務局（TEL 03-3261-5521）までお問い合わせください。

**【申込先】** 北海道連合遺族会 TEL 0166-51-1040

## 町内の高齢者福祉入所施設の空き状況

☎ 福祉課 高齢介護 G 5-3761

6月25日現在の町内高齢者福祉入所施設の空き状況等は次のとおりです。詳しくは各事業所へお問い合わせください。（現在の空き状況等は変更となっている場合があります。）

分類	事業所名	住所	電話番号	定員・室数	空床・空室	待機者		
						すぐに入居を希望する方	すぐに入居を希望しない方	合計
特別養護老人ホーム ※1	湧別オホーツク園	東	5-3660	40人	0	7	22	29
	湧別オホーツク園 リラの杜 ※3			20人	0	1	3	4
	湖水の杜 ※3	芭露	4-5525	20人	0	2	1	3
	湧愛園	上湧別 屯田市街地	2-3151	40人	0	15	20	35
	湧愛園ちゅーりっぷの里 ※3			20人	0	7	13	20
グループホーム ※2	上湧別館 ※3	中湧別北町	4-2070	18人	0	1	14	15
有料老人ホーム	小規模多機能 向日葵	中湧別東町	8-7725	22人	0	4	0	4
	リビングケア・ オリーブ	中湧別中町	4-1760	1人用 13室	0	0	3	3
夫婦用 2室	0			0	0	0		
高齢者 賃貸住宅	在宅支援型住宅 湖水の杜	芭露	4-5525	5人	0	2	0	2
	ケアハウス来夢 ※4	上湧別 屯田市街地	4-1100	1人用 24室	0	12	9	21
				夫婦用 3室	0	3	3	6

待機者がいても空床・室数に空きがある施設については、入所できる場合がありますので各施設にお問い合わせください。

- ※1 入所するには原則要介護3～5の認定が必要な施設です。
- ※2 入所するには要介護認定が必要な施設です。
- ※3 地域密着型施設のため、湧別町民の方のみが入所できる施設です。
- ※4 日常生活で自立している方が入所できる施設です。（要介護者は入所できない場合があります。）

### 介護職員が不足しています

湧別福祉会（オホーツク園）、上湧別福祉会（湧愛園）では、介護職員を募集しています。ご興味のある方は湧別福祉会（Tel5-3660）、上湧別福祉会（Tel2-3151）にお問い合わせください。

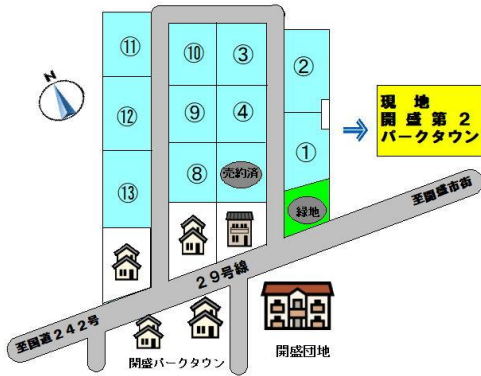
# 分譲宅地の申し込みを受け付けています

㊦建設課 管理G 2-5869

町では、定住促進を目的とした宅地を造成し分譲しています。

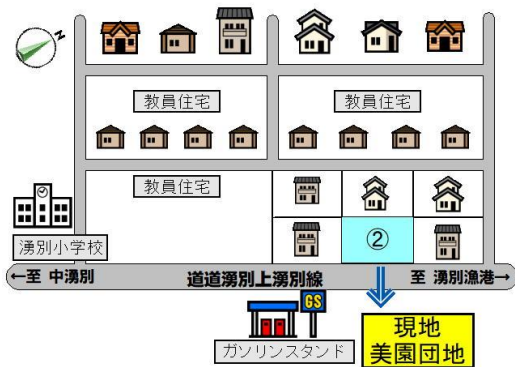
持家に対する補助制度（令和6年度まで）も実施しています。詳細は㊦建設課にお問い合わせください。

## 開盛第2パークタウン



①	161.52坪	1,372,785円	上水道完備
②	159.41坪	1,354,866円	
③	137.33坪	1,167,183円	
④	137.93坪	1,172,325円	
⑧	137.94坪	1,172,376円	
⑨	137.94坪	1,172,376円	
⑩	137.34坪	1,167,234円	
⑪	151.25坪	1,285,474円	
⑫	151.25坪	1,285,526円	
⑬	151.25坪	1,285,474円	

## 美園団地（錦町）



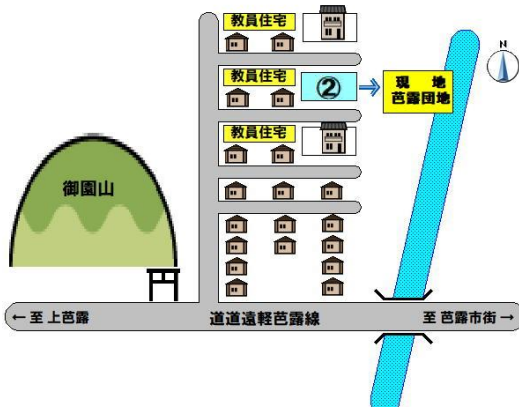
②	128.61坪	1,350,405円	上下水道完備
---	---------	------------	--------

## 第2はまなす団地（栄町）



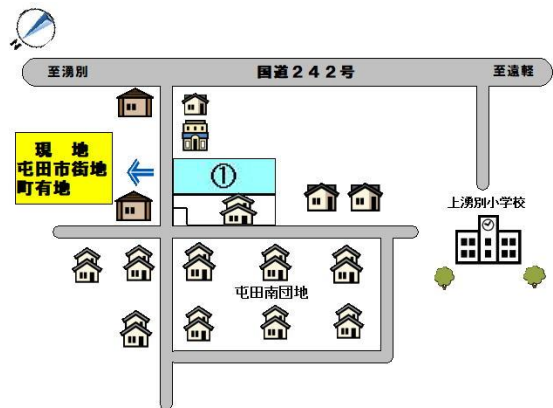
②	142.90坪	1,714,800円	上下水道完備
③	142.90坪	1,714,800円	
④	141.25坪	1,695,000円	
⑥	142.90坪	1,714,800円	

## 芭露団地



②	90.84坪	499,565円	上水道完備
---	--------	----------	-------

## 屯田市街地町有地



①	150.87坪	1,503,999円	上下水道完備
---	---------	------------	--------