

## 別添 2 浄水場の現況

目 次

	別添 2 -	
1 東山浄水場 -----		3
2 東浄水場 -----		13
3 芭露浄水場 -----		17
4 川西浄水場 -----		21

平成30年5月16日撮影

# 1 東山浄水場

- ・ ソーダ灰は混和池で注入している。
- ・ 活性炭は使用していない。備蓄している。
- ・ 他浄水場は、インターネット回線で監視している。



外 観



中央監視



水質計器



バイオアッセイ



苛性ソーダ注入設備



P A C 注 入 設 備



塩 素 注 入 設 備



池 棟 操 作 盤



混和池



池棟



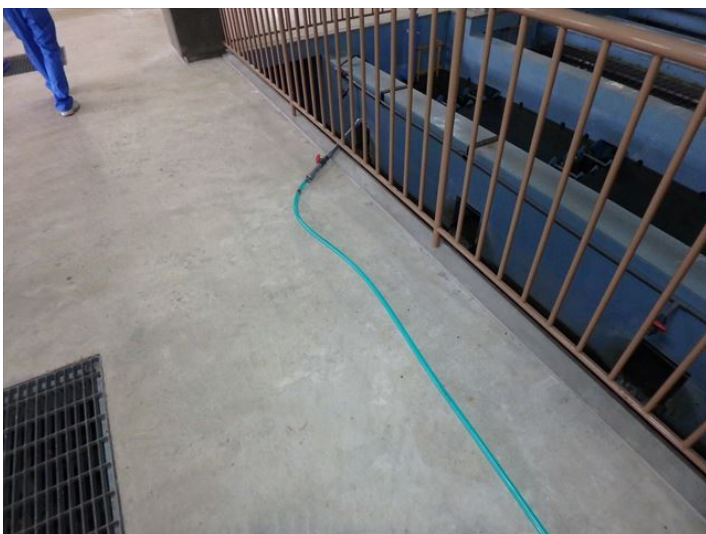
フロック形成池



沈澱池



急速ろ過池



苛性ソーダ同時注入用仮設



操作盤



浄水場流入管



混和池機械設備

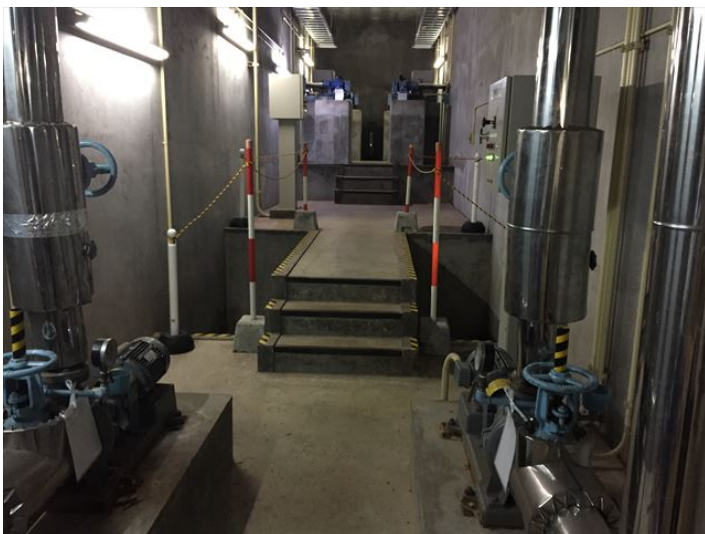




混和池操作盤



管 廊



管 廊



フロキュレータ装置



フロキュレータ貫通部



逆洗操作盤



ろ過池逆洗配管



給水ポンプ操作盤



圧力タンク



受変電盤



動力盤



非常用発電機

## 2 東浄水場

- ・ 苛性ソーダは使用していない。（pHに問題はない）
- ・ 前塩素は使用している。



外 観



計装盤



水質計器



ろ過装置



苛性ソーダ（長期休止）



塩素注入設備



非常用連絡管



配水ポンプ、非常用連絡管



受変電設備



非常用発電機



### 3 芭露浄水場

- ・ 本日は濁度上昇につき、停止中。  
降雨等で濁度が上昇した際には、停止作業に走る。
- ・ 高濁時は停止するので、砂カキは年1～2回程度。
- ・ 浄水場隣接地で砂利採取中。  
水源は上流表流水のため心配ない。



外 観



緩速ろ過池上屋



「浮き」がある



増設ろ過池上屋



緩速ろ過池（降口）



テレスコープ



計装盤



水質計器



配水池地上部



弁操作装置



人 孔

## 4 川西浄水場

- ・浄水場隣接地で砂を採取している。  
採取業者が水質検査などを行っている。  
今のところ浄水場内の水源（地下水）に影響はない。
- ・地階側溝の滞留水は、排水管がやや詰まりやすいため。  
（池からの漏水ではない）
- ・除湿器は使用していない。



外 観



鉄骨造



砂採取中



操作盤



水質監視



塩素注入設備



非常用発電機



地下配管室



配水ポンプ



圧カタンク



排水滞留

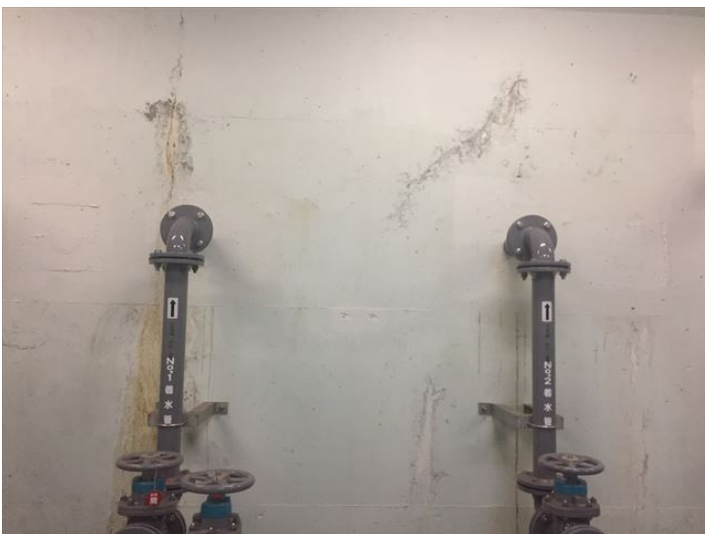




池からの漏水はない



池からの漏水はない



池からの漏水はない