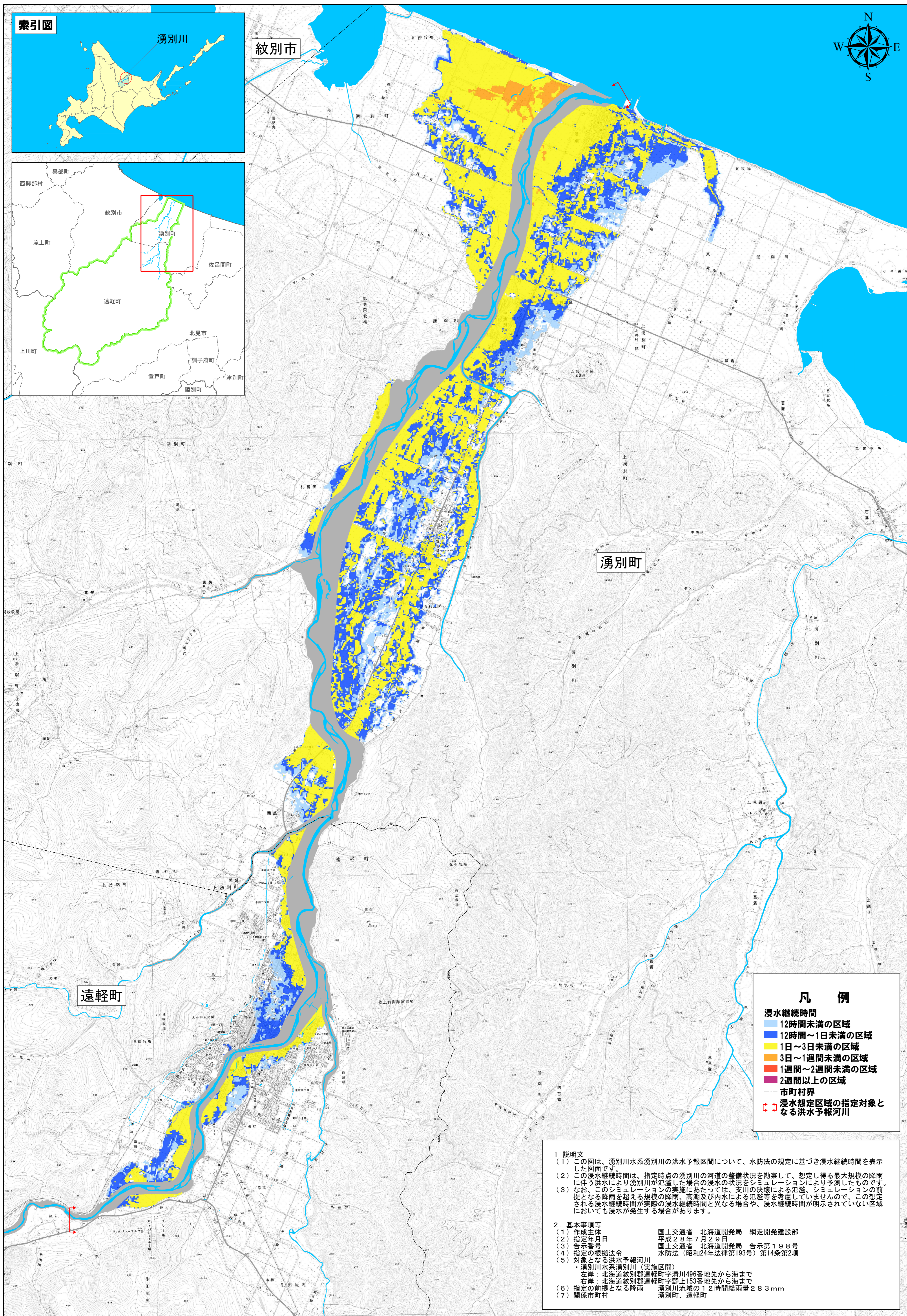


# 湧別川水系湧別川 洪水浸水想定区域図 (浸水継続時間)



**1 説明文**

(1) この図は、湧別川水系湧別川の洪水予報区間について、水防法の規定に基づき浸水継続時間を表示した図面です。

(2) この浸水継続時間は、指定時点の湧別川の河道の整備状況を勘案して、想定し得る最大規模の降雨に伴う洪水により湧別川が氾濫した場合の浸水の状況をシミュレーションにより予測したものです。

(3) なお、このシミュレーションの実施にあたっては、支川の決壊による氾濫、シミュレーションの前提となる降雨を超える規模の降雨、高潮及び内水による氾濫等を考慮していませんので、この想定される浸水継続時間が実際の浸水継続時間と異なる場合や、浸水継続時間が明示されていない区域においても浸水が発生する場合があります。

**2. 基本事項等**

(1) 作成主体	国土交通省 北海道開発局 網走開発建設部
(2) 指定年月日	平成28年7月29日
(3) 告示番号	国土交通省 北海道開発局 告示第198号
(4) 指定の根拠法令	水防法 (昭和24年法律第193号) 第14条第2項
(5) 対象となる洪水予報河川	湧別川水系湧別川 (実施区間) 左岸：北海道紋別郡遠軽町字清川496番地先から海まで 右岸：北海道紋別郡遠軽町字野上153番地先から海まで
(6) 指定の前提となる降雨	湧別川流域の12時間総雨量283mm
(7) 関係市町村	湧別町、遠軽町