

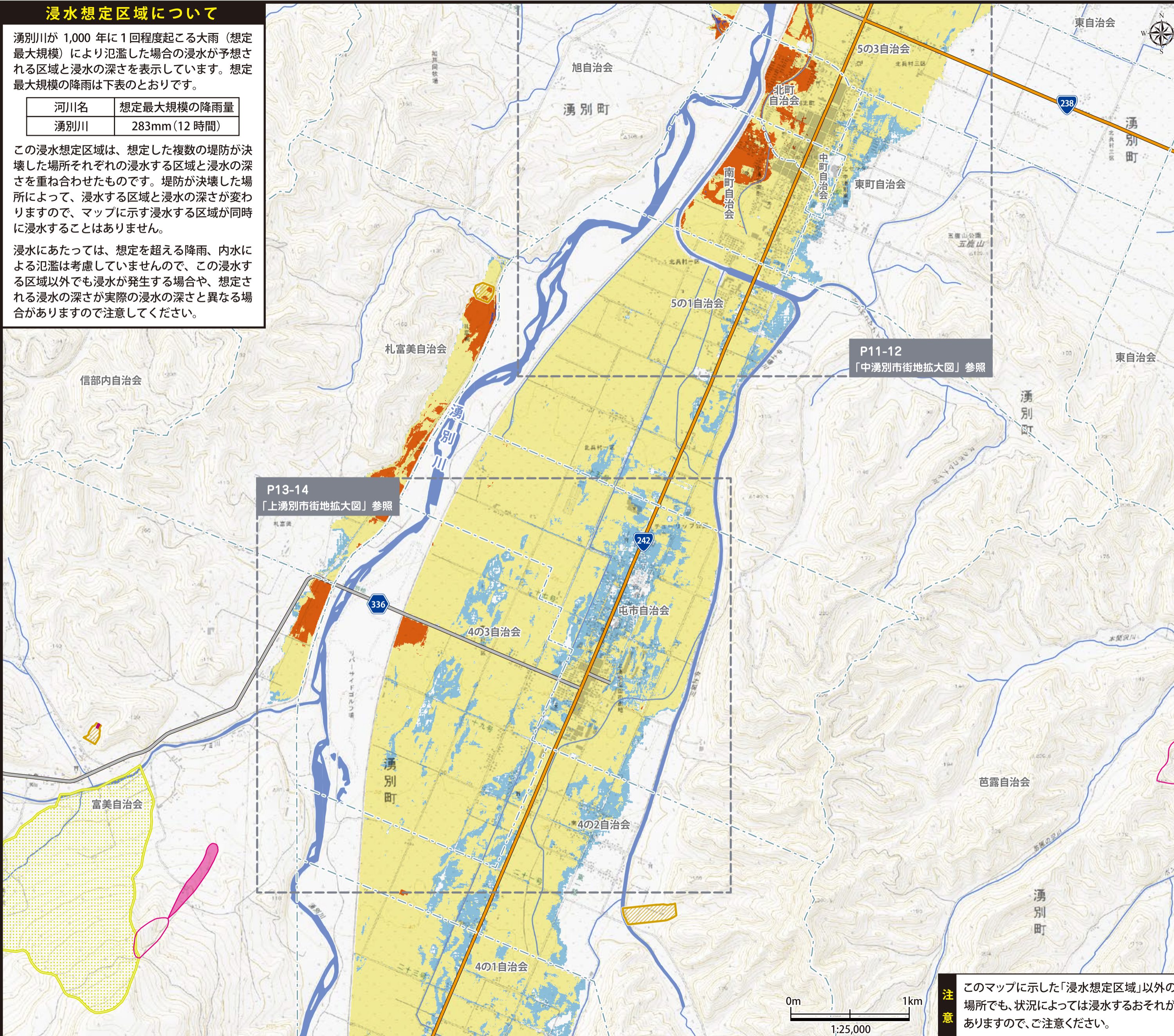
浸水想定区域について

湧別川が1,000年に1回程度起こる大雨(想定最大規模)により氾濫した場合の浸水が予想される区域と浸水の深さを表示しています。想定最大規模の降雨は下表のとおりです。

河川名	想定最大規模の降雨量
湧別川	283mm(12時間)

この浸水想定区域は、想定した複数の堤防が決壊した場合それぞれの浸水する区域と浸水の深さを重ね合わせたものです。堤防が決壊した場所によって、浸水する区域と浸水の深さが変わりますので、マップに示す浸水する区域が同時に浸水することはありません。

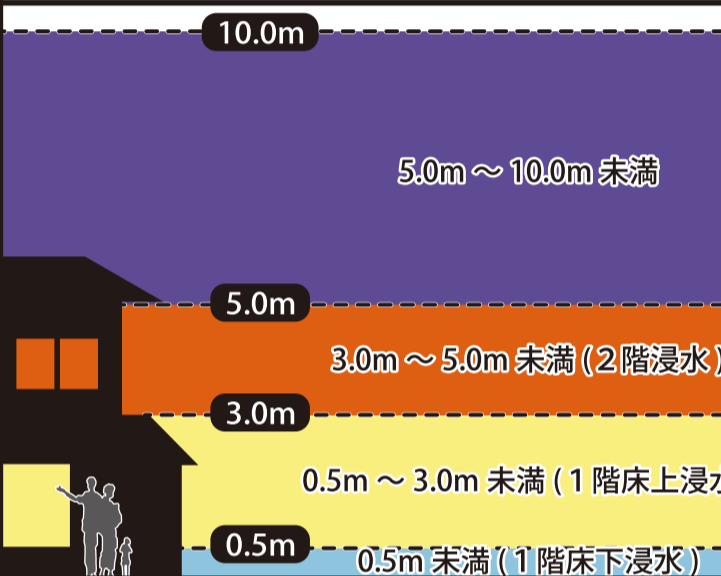
浸水にあたっては、想定を超える降雨、内水による氾濫は考慮していませんので、この浸水する区域以外でも浸水が発生する場合や、想定される浸水の深さが実際の浸水の深さと異なる場合がありますので注意してください。



湧別川 洪水ハザードマップ② (1/25,000)

この図は、湧別川が大雨が降って堤防が壊れるなどして氾濫した場合、浸水が予想される区域と浸水の深さを示したものです。自分の住んでいる地区がどの程度浸水するのかを確認してください。さらに、土砂災害(土石流・地すべり)が発生するおそれがある箇所を示しています。自分の住んでいる周りに危険箇所があるか確認するとともに、この危険箇所を通らない避難場所までの経路を選択しておきましょう。

浸水深の目安



凡例

★ 避難場所	国 道
● 要配慮者利用施設*	道 道
+	自治会線
*要配慮者利用施設とは、社会福祉施設、学校、医療施設その他の主として防災上の配慮が必要な方が利用する施設です。	
土砂災害危険箇所	土石流危険渓流
土砂災害(特別)警戒区域	土石流
赤: 特別警戒区域	がけ崩れ
黄: 警戒区域	地すべり

避難場所マークについて

- 指定緊急避難場所
危険が切迫しているときに逃げる避難場所
- 指定避難所
自宅が被災した時などに避難生活を送る場所
- 指定緊急避難場所と指定避難所の両方を兼ねている場合の記号
- 福祉避難所
障がい者などの要配慮者が安心して生活できる避難場所

注意
このマップに示した「浸水想定区域」以外の場所でも、状況によっては浸水するおそれがありますので、ご注意ください。